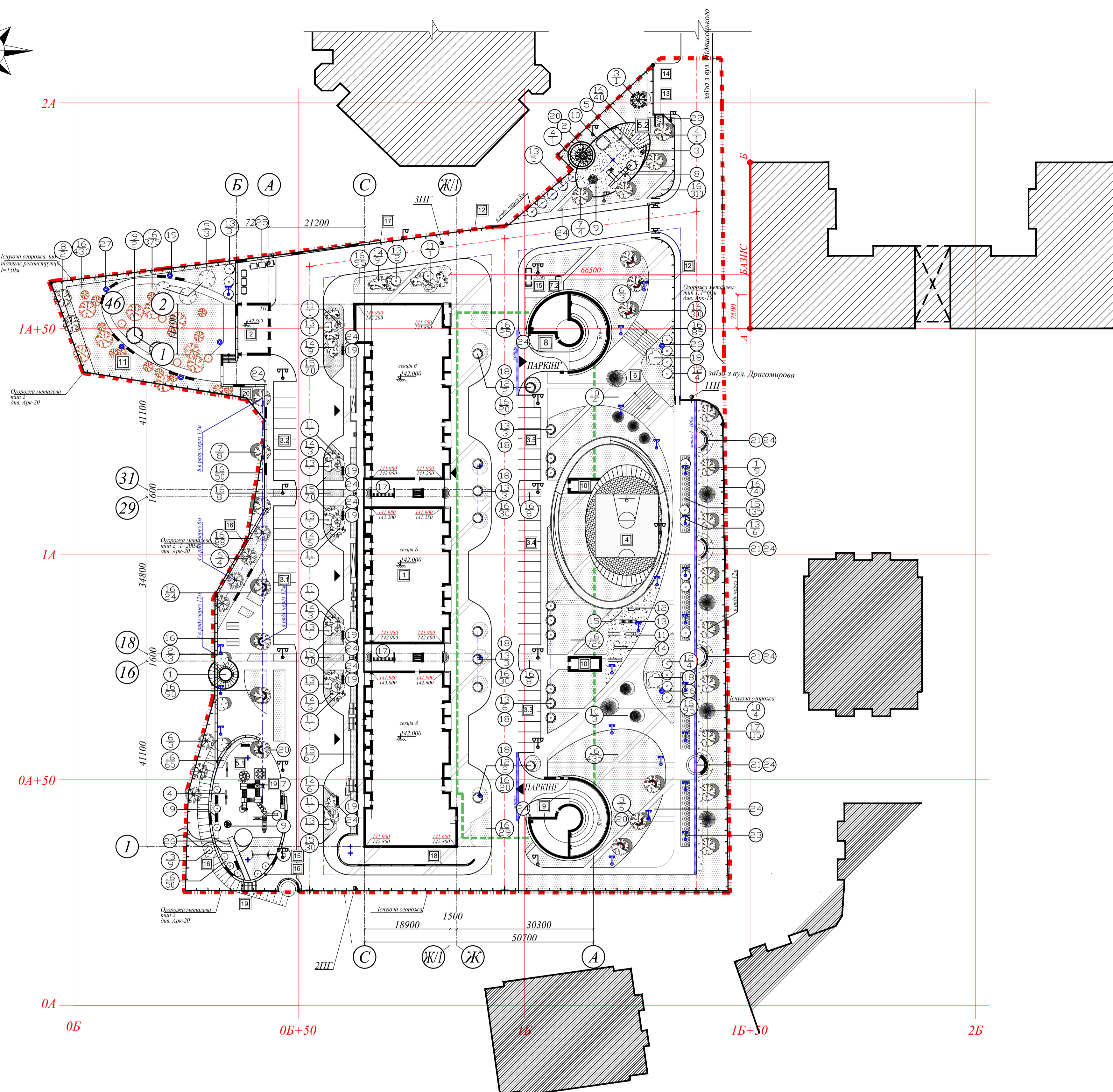
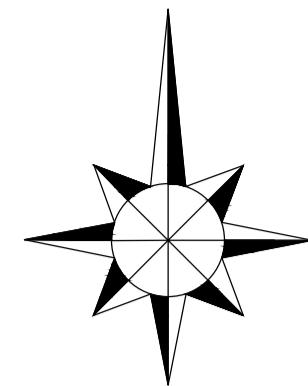


ВІДОМІСТЬ МАЛИХ АРХІТЕКТУРНИХ ФОРМ ТА ПЕРЕНОСНИХ ВИРОБІВ

Поз.	Позначка	Найменування	Кільк. шт.	Примітка
1	Альтанка (тип I)	індивідуальний проект	1	
2	Альтанка (тип II)	індивідуальний проект	1	
3	Гойдалка - пружина	індивідуальний проект	1	
4	Гойдалка-балансир (тип I)	типовий проект 310-5-4	2	
5	Гойдалка	типовий проект 310-5-4	2	
6	Декоративний ел-т "Міст"	індивідуальний проект	1	
7	Ігрове містечко (тип I) для дітей віком від 6 років	індивідуальний проект	1	
8	Ігрове містечко (тип II) для дітей віком від 3 до 6 років	індивідуальний проект	1	
9	Карусель (тип II)	типовий проект 310-5-4	2	
10	Пісочниця (тип I)	індивідуальний проект	3	
11	Паралельні бруси	типовий проект	2	
12	Різновисокий турнік	тип. пр. ел. зов. благ. ж.к. квартал. та мікрорайон.	1	
13	Рукохід (тип I)	типовий проект 310-5-4	1	
14	Тренажер для качання преса	індивідуальний проект	2	
15	Шведська стінка	типовий проект 310-5-4	1	
16	Стіл для настільного тенісу	типовий проект 310-5-4	2	
17	Обудована для відкритою освітлювальна система паркомісце	індивідуальний проект	2	
18	Кадка для низкорослих порід дерев	типовий проект	19	
19	Лава (тип I)	індивідуальний проект	20	24
20	Лава (тип II)	індивідуальний проект	12	0
21	Лава (тип III)	індивідуальний проект	12	5
22	Ліхтар (тип I)	ЗАО "ЭМКО" Світильник, IP 65	18	ЖКУ-01-250-004
23	Ліхтар (тип II)	ф-ма "EGLO" арт.88761	22	Лавна 220В, 250В (ДНАТ-250)
24	Урна (тип I)	типовий проект 310-5-4	16	
25	Баки для сміття		15	
26	Підсвітка "прожектор"		2	
27	Парковий світильник "співачка"		5	

ВІДОМІСТЬ ЕЛЕМЕНТІВ ОЗЕЛЕНЕННЯ

Поз.	Найменування породи або виду насаджень	Вік, років	Кільк.	Примітка
1	Акація біла	5	9	Висадка з додаванням 100% землі
2	В'яз шорсткий ( <i>Ulmus glabra</i> Huds.)	5-8	3	-
3	Горіх волоскський	8	1	-
4	Груша звичайна	6-8	1	-
5	Дуб звичайний	6-8	3	-
6	Клен гостролистий	4-5	13	-
7	Клен ясенелистий	4-5	12	-
8	Тополя канадська	4-5	2	-
9	Шовковиця чорна	4-5	2	-
10	Ялина колюча ф. голуба	4-5	11	-
11	Бузок звичайний		7	-
12	Туя західна ф. куляста		14	-
13	Туя ф. конусоподібна		40	-
14	Ялівець звичайний ( <i>Juniperus communis</i> )		42	Рядової посадки. Посів вручну
15	Квітник		440	-
16	Газон звичайний		4520	М'ягкий дуч. Посів вручну з них 743м2 над паркінгом
17	Часарник		115	Рядової посадки. Стрижений
18	Зелені скульптури		2	-



1. За відмітку +0,000 прийнята відмітка чистої підлоги 1-го поверху, що відповідає абсолютній відмітці на місцевості 142,00.
2. Аркуші розглянути разом з розділом 13-41-ЕП.30 "Електромережі зовнішнього освітлення".
3. Креслення індивідуальних малих архітектурних форм фірми виробнику погодити з проектною організацією.

УМОВНІ ПОЗНАЧЕННЯ:

- Будівля, що проектується
- Існуюча забудова
- Газон
- Квітник

УМОВНІ ПОЗНАЧЕННЯ:

- Червона лінія
- Межа ділянки
- Межа паркінгу
- Дощоприймач
- Місця відстою велосипедів зі спеціальним обладнанням

УМОВНІ ПОЗНАЧЕННЯ:

- Існуючі дерева, що підлягають збереженню
- Деревя, що передбачаються проектом
- Часарник (ялівець)
- Часарник (рядової посадки, стрижений)
- Низкорослі дерева в кадках

УМОВНІ ПОЗНАЧЕННЯ:

- Ліхтар основного освітлення
- Ліхтар декоративного освітлення
- Парковий світильник "стовбчик"
- Прожектор для ландшафтної підсвітки

Зм.	Кільк.	Арк.	Недод.	Підпис	Дата
					2015
Генеральний план					
План розташування малих архітектурних форм. План озеленення					
М 1:500					

12-41-ГП		
Будівництво житлового будинку (доступне житло) для працівників медичних закладів комунальної власності м. Києва по вул. Подвійського №4-В у Печерському районі м. Києва		
Стадія	Аркуш	Аркушів
Р	5	
ЗАТ "Транспроєкт" м. Київ		